



## Bankettmappe 2024

Seminare  
Tagungen  
Kongresse  
Workshops  
und vieles mehr

Preise verstehen sich in Euro & inklusive gesetzlicher Umsatzsteuer.

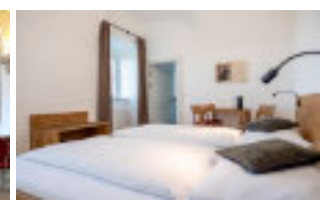
Änderungen vorbehalten.

Preisangaben lt. 2024



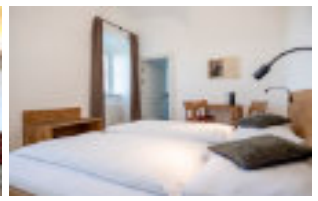
Benediktinerstift  
GÖTTWEIG





# Inhaltsverzeichnis

HERZLICH WILLKOMMEN IM STIFT GÖTTWEIG	1
ZUR LEICHTEREN ÜBERSICHT	2
UNSERE VERANSTALTUNGSRÄUME IM ÜBERBLICK	3
SEMINARPAUSCHALE GANZTAGS	11
SEMINARPAUSCHALE HALBTAGS	12
KAFFEPAUSE; BUSINESSLUNCH & GETRÄNKEPAUSCHAE	13
FINGERFOOD	14
BUFFET	16
ALLERGENE & MENÜ	18
GETRÄNKEANGEBOT	19
RAHMENPROGRAMM & IDEEN	20
ÜBERNACHTEN IM STIFT GÖTTWEIG	21
PLATZ FÜR IHRE NOTIZEN	23
HABEN WIR SIE NEUGIERIG GEMACHT?	



## HERZLICH WILLKOMMEN IM STIFT GÖTTWEIG

Alle Fremden, die kommen sollen aufgenommen werden wie Christus.  
Denn er wird sagen: „ Ich war fremd und ihr habt mich aufgenommen.“

Mit diesen anspruchsvollen Worten leitet der Heilige Benedikt das Kapitel 53 seiner Ordensregel ein.  
Diese widmet sich ganz der Gastlichkeit.

Auch wir Benediktiner von Göttweig bemühen uns, diesen hohen Anspruch gerecht zu werden.

Mit einer Vielzahl an Angeboten steht Ihnen unser Haus offen.

Seit Jahrtausenden ist der Göttweiger Berg als „Kraftplatz“ & „Ort der Begegnung“ in der Region bekannt.  
Heute bietet die barocke Stiftsanlage mit ihren teils noch vorhandenen mittelalterlichen Resten einen einzigartigen Rahmen für diverse Veranstaltungen wie Seminare, Tagungen, Workshops, Klausuren, Präsentationen, Vorträge, Messen, Konzerte, Kongresse und vieles mehr.

Der im Frühjahr 2005 ausgebaut bzw. renovierte Veranstaltungsbereich beherbergt Räume in unterschiedlichsten Größen und mit geschichtsträchtigen Ambiente. Auch der Museumsbereich mit der bekannten Kaiserstiege, dem Altmannisaal und seinen zahlreichen Zimmern steht für exklusive Veranstaltungen zur Verfügung.

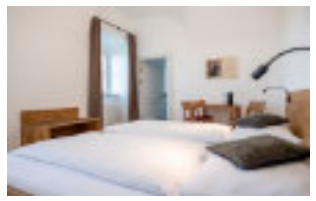
Wir laden Sie sehr herzlich ein, sich bei einem persönlichen Besuch & Besichtigungstermin von den Vorzügen dieses außergewöhnlichen Ortes zu überzeugen.

Ganz gleich ob Indoor oder Outdoor – für eine Stunde oder mehrere Tag, im Benediktinerstift Göttweig ergeben sich viele Möglichkeiten.

Gerne erstellen wir Ihnen ein auf Ihre Wünsche angepasstes Angebot & sind Ihnen bei der Umsetzung behilflich.



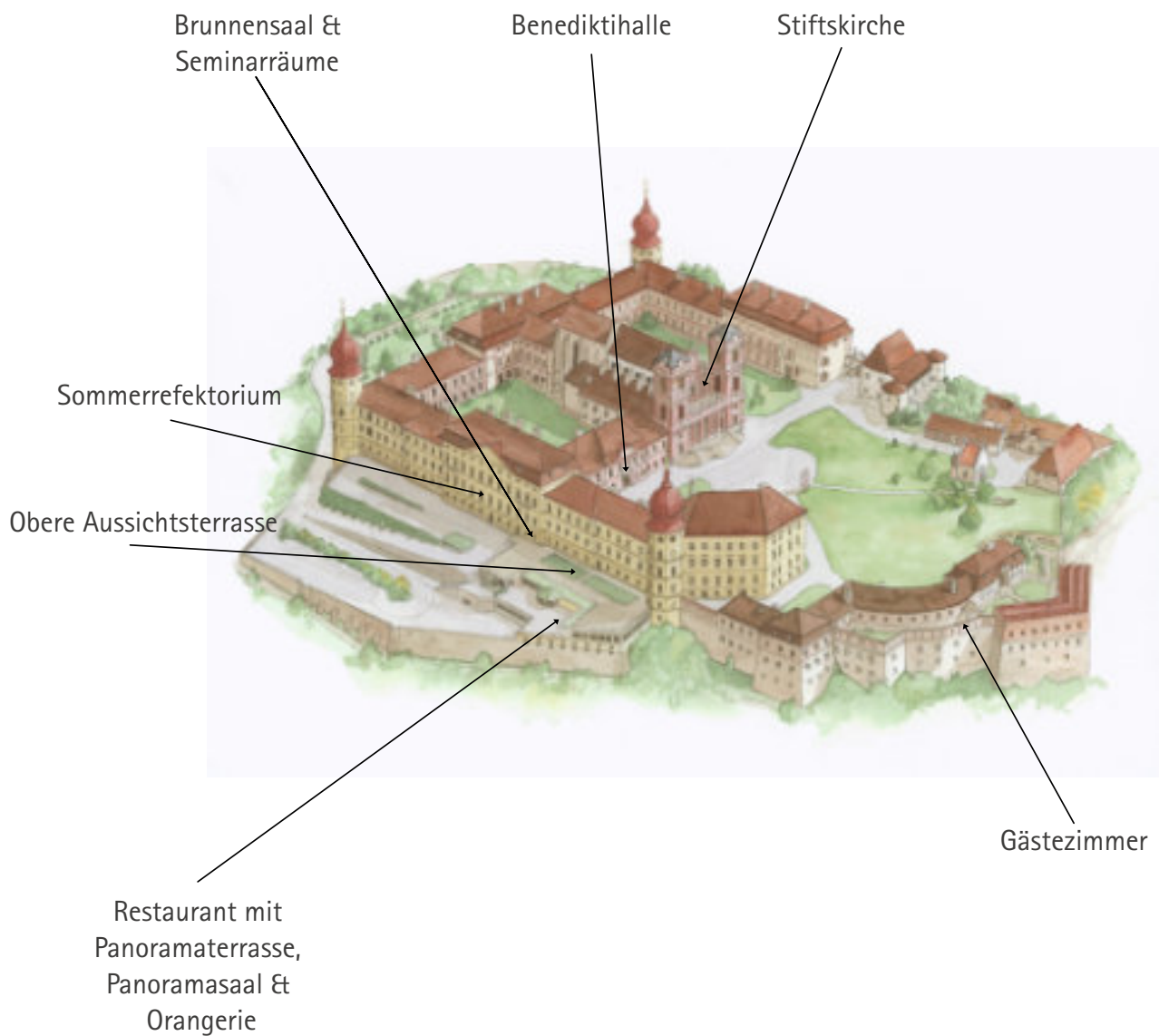


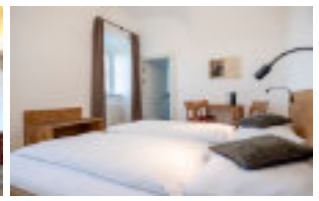


## ZUR LEICHTEREN ÜBERSICHT

Unübersehbar thront das Benediktinerstift Göttweig in 422m Seehöhe am östlichen Rand des weltberühmten Donautals der Wachau.

Wir wollen Ihnen hiermit eine kleine Hilfe zur Übersicht über unser Haus geben.





# VERANSTALTUNGSRÄUME IM ÜBERBLICK

Brunnensaal mit Rosenfoyer



Sommerrefektorium



Seminarraum Donau



Seminarraum Kamptal



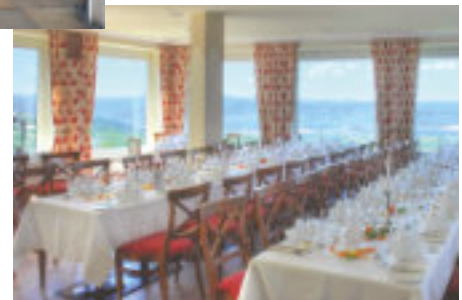
Obere Aussichtsterrasse

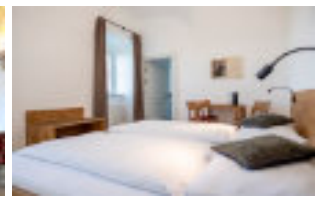


Benediktihalle



Restaurant, Panoramasaal & Orangerie





## Brunnensaal mit Rosenfoyer

Jahrhunderte lang ungenutzt wurde das Ziegelgewölbe mit dem Felsenbrunnen aus 1534, der dem Raum den Namen verleiht, 2005 von Grund auf saniert. Mit Licht- und Tonanlage ausgestattet, bietet der größte Veranstaltungsraum unseres Hauses ein beeindruckendes Ambiente für Ihre Veranstaltung.

<b>Raumgröße:</b>	ca. 320m <sup>2</sup> (40x8m), plus Rosenfoyer 55m <sup>2</sup>	
<b>Bestuhlung (max):</b>	Cocktail:	300 Personen (Stehische)
	Kino:	300 Personen (Sesselreihen)
	Bankett:	170 Personen (runde Galatische/Tafel zu je 10 Personen)
	Parlament:	150 Personen (Seminartische & Sesseln)

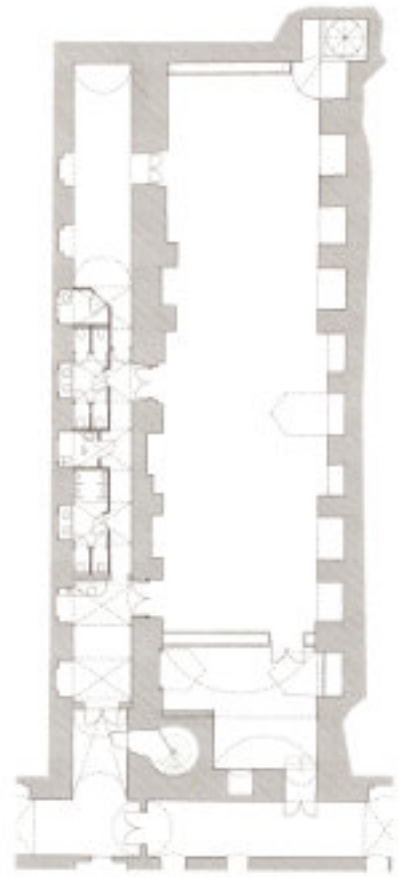
Der Brunnensaal kann mit einem Wandeinzug abgetrennt werden. Als Beispiel: im großen Bereich (Brunnensaal1) kann die Tagung stattfinden, den kleineren Bereich (Brunnensaal 2) kann man als Pausen- & Verpflegungsbereich verwenden und das Rosenfoyer als Empfangsbere

### Inkludierte Ausstattung / Leistungen:

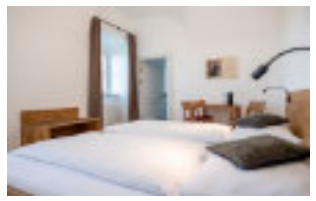
- einmalige Bestuhlung nach Wunsch zu Beginn der Veranstaltung
- Lichtanlage (verschiedene Lichtstimmungen)
- Beamer & Leinwand
- Tonanlage mit Funk-, Schwanenhals- & Headsetmicrophonen
- Medienrack samt HDMI Anschluss für Laptop
- Endreinigung bei üblicher Beanspruchung
- WLAN im Raum

### Raummiete inkl. 20% MwSt.

Ganztags:	EUR 1980,-
Halbtags:	EUR 1188,-
pro Stunde:	EUR 634,-







## Sommerrefektorium

In früheren Jahren als Festspeisesaal allein den Mönchen unseres Hauses vorbehalten, finden unter dem herrlichen Deckenfresko der Gebrüder Byß heute auch Ehrungen, Tagungen, Pressekonferenzen, Hochzeiten, usw. einen stilvollen Rahmen.

<b>Raumgröße:</b>	ca. 150m <sup>2</sup>		
<b>Bestuhlung (max):</b>	Cocktail:	150 Personen	(Stehtische)
	Kino:	150 Personen	(Sesselreihen)
	Bankett:	80 Personen	(runde Galatische zu je 10 Personen)
	Parlament:	80 Personen	(Seminartische & Sesseln)

### Inkludierte Ausstattung / Leistungen:

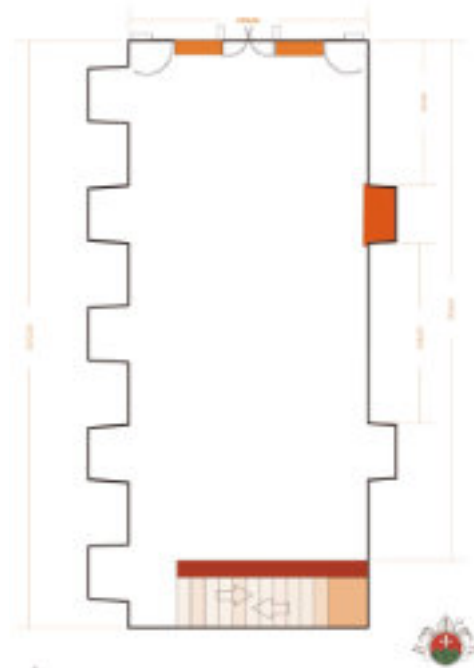
- einmalige Bestuhlung nach Wunsch zu Beginn der Veranstaltung
- 1 Stk. Pinnwand
- 1 Stk. Flipchart inkl. Papier und Stifte
- Moderationskoffer
- Endreinigung bei üblicher Beanspruchung
- WLAN im Raum

### Optionale Ausstattung nach Wunsch:

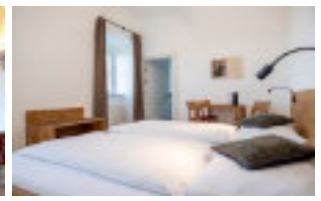
- Beamer inkl. Podest, HDMI Kabel
- Kleine oder große Leinwand
- Rednerpult inkl. Schwanenhals- & Handmikrofon + Verstärker

### Raummiete inkl. 20% MwSt.

Ganztags:	EUR	1485,-
Halbtags:	EUR	891,-
pro Stunde:	EUR	512,-







## Seminarraum Donau

Unsere beiden Seminarräume „Donau“ & „Kamptal“ bieten für kleinere Seminare, Workshops, Tagungen etc. Einen gemütlichen Rahmen und vor allem Ruhe zum Arbeiten.

<b>Raumgröße:</b>	ca. 55m <sup>2</sup>
<b>Bestuhlung (max):</b>	Kino: 30-40 Personen (Sesselreihen)
	U-Tafel: 20-25 Personen (Seminartische & Sesseln)
	Parlament: 20-25 Personen (Seminartische & Sesseln)

### Inkludierte Ausstattung / Leistungen:

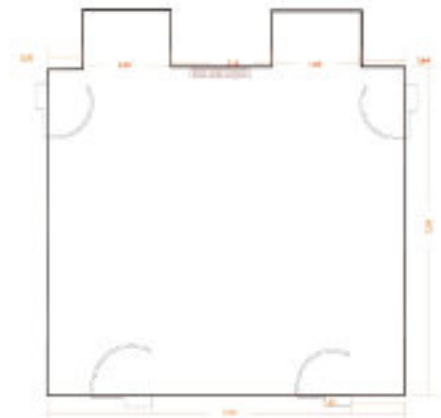
- einmalige Bestuhlung nach Wunsch zu Beginn der Veranstaltung
- 1 Stk. Pinnwand
- 1 Stk. Flipchart inkl. Papier und Stifte
- Moderationskoffer
- Endreinigung bei üblicher Beanspruchung
- WLAN im Raum

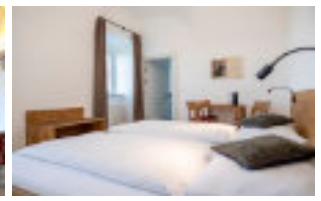
### Optionale Ausstattung nach Wunsch:

- Beamer inkl. Podest, HDMI Kabel
- Leinwand

Raummiete inkl. 20% MwSt.

Ganztags: EUR 231,-





## Seminarraum Kamptal

Unsere beiden Seminarräume „Donau“ & „Kamptal“ bieten für kleinere Seminare, Workshops, Tagungen etc. Einen gemütlichen Rahmen und vor allem Ruhe zum Arbeiten.

<b>Raumgröße:</b>	ca. 55m <sup>2</sup>	
<b>Bestuhlung (max):</b>	Kino:	30-40 Personen (Sesselreihen)
	U-Tafel:	20-25 Personen (Seminartische & Sesseln)
	Parlament:	20-25 Personen (Seminartische & Sesseln)

### Inkludierte Ausstattung / Leistungen:

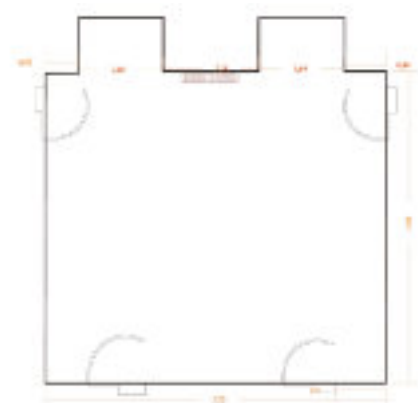
- einmalige Bestuhlung nach Wunsch zu Beginn der Veranstaltung
- 1 Stk. Pinnwand
- 1 Stk. Flipchart inkl. Papier und Stifte
- Moderationskoffer
- Endreinigung bei üblicher Beanspruchung
- WLAN im Raum

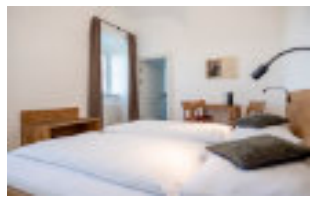
### Optionale Ausstattung nach Wunsch:

- Beamer inkl. Podest, HDMI Kabel
- Leinwand

### Raummiete inkl. 20% MwSt.

Ganztags: EUR 231,-





## Obere Terrasse

Ob Empfang, Sommerfest, Kundenevent oder Auto-Präsentation... Die obere Aussichtsterrasse bietet eine einzigartige Atmosphäre und eine einmalige Aussicht über das Donautal von Dürnstein bis in das Tullnerfeld.

Flächengröße: 930m<sup>2</sup> - davon 680m<sup>2</sup> mit Steinplatten & 250m<sup>2</sup> Grünfläche

### Inkludierte Ausstattung / Leistungen:

- einmalige Bestuhlung nach Wunsch zu Beginn der Veranstaltung bei Empfängen
- Endreinigung bei üblicher Beanspruchung

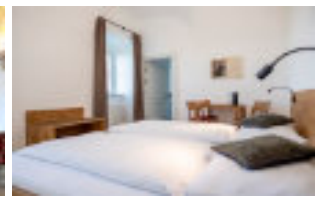
### Raummiete inkl. 20% MwSt.

Ganztags: EUR 2277,-

Halbtags: EUR 1386,-

pro Stunde: EUR 693,-





## Benediktihalle

Mit dem doppelflügeligen, großen Holztor, dem schönen, alten Steinboden und der fein verzierten Stuckdecke eignet sich unsere Benediktihalle hervorragend für einen Empfang im Stiftshof. Zum Stiftsinnenhof gestaltet sie sich sehr offen und liegt gleich links neben der Kirche. Der unmittelbare Freibereich bis zum Obelisken kann bei Schönwetter mitgenutzt werden.

**Raumgröße:** ca. 100m<sup>2</sup>  
**Bestuhlung (max):** Cocktail: 150 Personen (Stehische)  
**Achtung:** Dieser Raum wird nicht beheizt!

### Inkludierte Ausstattung / Leistungen:

- einmalige Bestuhlung nach Wunsch zu Beginn der Veranstaltung bei Empfängen
- Endreinigung bei üblicher Beanspruchung

### Optionale Ausstattung nach Wunsch:

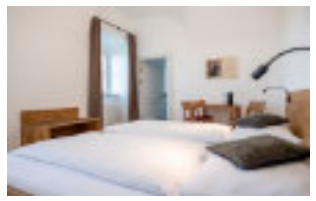
- Beamer inkl. Podest, HDMI Kabel
- Leinwand klein oder groß
- Rednerpult inkl. Funk- & Schwanenhalsmikrofon + Verstärker

### Raummiete inkl. 20% MwSt.

Ganztags: EUR 617,-  
Halbtags: EUR 373,-







## Panoramasaal & Orangerie

Genießen Sie die einmalige Aussicht über das Donautal von Dürnstein bis ins Tullnerfeld, über das Waldviertel und den Manhartsberg. Erweiterbar mit der Orangerie, die gerne als Tanzfläche genutzt wird, haben Sie auch direkten Zugang auf die Aussichtsterrasse. Diese bietet sich einfach perfekt für einen Sektempfang bzw. Aperitif vor dem Essen an.

**Bestuhlung:** Panoramasaal & Orangerie 180 Personen  
Erweiterbar im Restaurant 120 Personen

### Inkludierte Ausstattung sowie Leistungen:

- einmalige Bestuhlung (oder Räumung) zu Beginn der Veranstaltung
- Endreinigung bei üblicher Beanspruchung

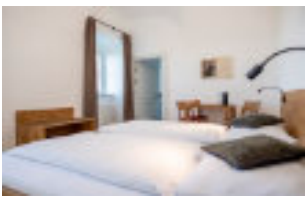
### Optionale Ausstattung nach Wunsch:

- Tonanlage (bespielt gesamtes Restaurant) inkl.Handmikrofon

Raummiete inkl. 20% MwSt.

Mindestkonsumation auf Anfrage





## SEMINARPAUSCHALE ganztags

Buchbar in Kombination mit Seminarraum Donau oder Seminarraum Kamptal

Preis pro Person: EUR 65,-

**Folgende Leistungen sind in der Seminarpauschale ganztags enthalten:**

- Bereitstellung des Seminarraumes inkl. Beamer und Leinwand
- Moderationskoffer
- 1 Stk. Pinnwand & 1 Stk. Flipchart inkl. Papier und Stifte
- Blöcke & Stifte für alle Teilnehmer
- WLAN im Raum
- Raumbeschriftung mit Firmenlogo (muss per E-Mail zugesendet werden)
- Stilles & prickelndes Mineralwasser im Raum

### Verpflegung:

**Süßer Kaffeeempfang zu Beginn der Tagung oder als Kaffeepause am Vormittag**

- mit Kaffee | Tee | Fruchtsäfte | Mineralwasser still & prickelnd
- süße Plundervariation | frisches Obst im Korb

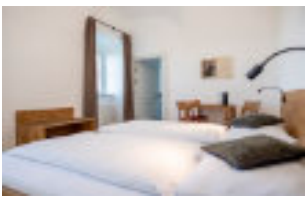
**3-Gängiger Business-Lunch im Stiftsrestaurant**

- kalte kleine Vorspeise / Suppe
- Hauptspeise zur Wahl (Fisch/Fleisch/Vegetarisch)
- Dessert

**Pikante Kaffeepause am Nachmittag**

- mit Kaffee | Tee | Fruchtsäfte | Mineralwasser still & prickelnd
- Pikant gefülltes Jour Gebäck | frisches Obst im Korb





## SEMINARPAUSCHALE halbtags

Buchbar in Kombination mit Seminarraum Donau oder Seminarraum Kamptal  
zwischen 08:00 Uhr – 13.00 Uhr oder zwischen 13:00 Uhr –17:30 Uhr

Preis pro Person: EUR 51,- (mit süßer Kaffeepause) / EUR 53,- (mit pikanter Kaffeepause)

Folgende Leistungen sind in der Seminarpauschale ganztags enthalten:

- Bereitstellung des Seminarraumes inkl. Beamer und Leinwand
- Moderationskoffer
- 1 Stk. Pinnwand & 1 Stk. Flipchart inkl. Papier und Stifte
- Blöcke & Stifte für alle Teilnehmer
- WLAN im Raum
- Raumbeschriftung mit Firmenlogo (muss per E-Mail zugesendet werden)
- Stilles & prickelndes Mineralwasser im Raum

### Verpflegung:

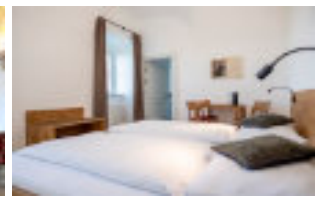
süße / pikante Kaffeepause am Vormittag oder Nachmittag

- mit Kaffee | Tee | Fruchtsäfte | Mineralwasser still & prickelnd
- süße Plundervariation/ pikant gefülltes Jour Gebäck | frisches Obst im Korb

3-Gängiger Business-Lunch im Stiftsrestaurant

- kalte kleine Vorspeise / Suppe
- Hauptspeise zur Wahl (Fisch/Fleisch/Vegetarisch)
- Dessert





## KAFFEEPAUSE; BUSINESS-LUNCH & GETRÄNKEPAUSCHALE

### Kaffeepause süß

EUR 11,- pro Person

Kaffee, Tee, Fruchtsäfte, Mineralwasser still/prickelnd  
süße Plundervariation, frisches Obst im Korb

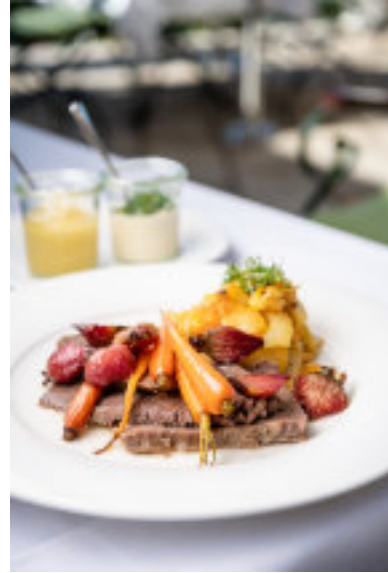
### Kaffeepause pikant

EUR 13,- pro Person

Kaffee, Tee, Fruchtsäfte, Mineralwasser still/prickelnd  
pikant gefülltes Jour Gebäck, frisches Obst im Korb

### 3-Gang Business-Lunch

EUR 33,- pro Person



### Getränke Pauschale

#### Halbtags

EUR 6,- pro Person

Mineral still/prickelnd, Orangensaft,  
Apfelsaft

EUR 8,- pro Person

Mineral still/prickelnd, Orangensaft,  
Apfelsaft, Kaffee

#### Ganztags

EUR 8,- pro Person

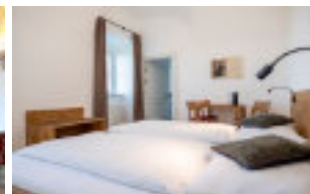
Mineral still/prickelnd, Orangensaft,  
Apfelsaft

EUR 12,- pro Person

Mineral still/prickelnd, Orangensaft,  
Apfelsaft, Kaffee





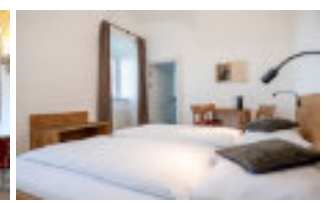


## FINGERFOOD

Bitte beachten Sie bei der Auswahl unsere Mindestbestellmenge von 20 Stück pro Sorte!

Bei unseren Göttweiger Naschereien stellen wir eine Mindestbestellmenge von 50 Stück voraus!

	ALLERGENE	PREIS PRO STK.
<b><u>EINFACH KLASSISCH</u></b>	<b>ab 20 Personen</b>	
2 Stk Jour-Gebäck mit 3erlei Aufstich zu dippen	(A,F,G,M)	€ 6,50   pro Person
<b><u>KLOSTERBROTSCHNITTEN</u></b>	<b>Mindestbestellmenge 20 Stk.</b>	
Kräuteraufstrich mit Kresse	(A,G,M)	€ 2,00
Liptauer mit roter Zwiebel	(A,G,M,O)	€ 2,00
Eiaufstrich mit Jungzwiebel	(A,C,G,M)	€ 2,00
Hummus mit Knoblauchsprossen	(A,C,G,M)	€ 2,00
<b><u>GEFÜLLTES JOUR GEBÄCK</u></b>	<b>Mindestbestellmenge 20 Stk.</b>	
Jour Bio Kaisersemmel   Schinken   Kren	(A,G)	€ 3,90
Jour Bio Vollkornriegel   Tilsiter   Paprika	(A,G)	€ 3,90
Jour Bio Kornspitz   Bio-Brie   Balsamapfel	(A,G,O)	€ 3,90
Jour Bio Kürbiskernweckerl   Kräuteraufstrich   Kresse	(A,G,D)	€ 3,90
Jour Bio Salzstangerl   Schweinsbraten   Speckmarmelade	(A,G,O)	€ 3,90
<b><u>WARMES FINGERFOOD</u></b>	<b>Mindestbestellmenge 20 Stk.</b>	
Schinkenkipferl	(A,C,G)	€ 3,80
Lachskipferl	(A,C,D,G)	€ 4,00
Mini Backhendl Filet	(A,C,G)	€ 4,50
Mini Wiener Schnitzel vom Schwein	(A,G,G)	€ 4,50
Falafelbällchen	(A,F,M,N)	€ 4,00
Mini Faschierte Laibchen	(A,C,G)	€ 4,50

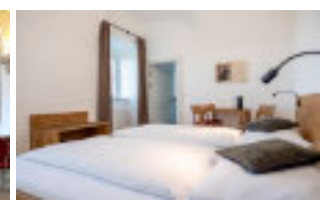


<u>WÜRSTELTOPF</u>	ALLERGENE	PREIS PRO STK.
	ab 25 Personen	
Mini Frankfurter & Mini Debreziner (pro Person je 1 Paar) inkl. Senf, Kren & 2 Stk. Jour-Gebäck / Person	(A,C,G,L,M)	€ 10,00   Person

<u>SÜßES FINGERFOOD</u>	Mindestbestellmenge 20 Stk.	
Apfelstrudel	(A,C)	€ 2,80
Topfenstrudel	(A,C,G)	€ 2,80
Schokoladenmousse mit Himbeerensauce	(C,G)	€ 3,00
Crema Catalana mit Karamel	(A,C,G)	€ 3,00
Göttweiger Naschereien (Mindestbestellmenge 50 Stk.)	(A,C,F,G,H,O)	€ 150,00 (50Stk)

<u>Mini Cocktailgebäckvariation</u>	Mindestbestellmenge 30 Portionen
Mürbteig mit Snack-Käse	Eine Portion besteht aus allen 5 Stücken jeweils 1 Mal. Pro Person ist eine Portion zu rechnen. Pro Person € 12,00 (A,C,G,L)
Blätterteig mit Spinat und Faschiertem	
Blätterteig mit Schinken	
Blätterteig mit Frankfurter	
Quiche Vegan	





# BUFFET

## BUFFET I

€ 59 | Person

Schwarzwälder Schinken – 6 Monate gereift | Melone  
Göttweiger Brotsalat | Pilze | Ziegenkäse (A,G,L,M,O)  
Saisonales Salatbuffet | Jour-Gebäck | Butter (A,C,G,O,L)

-----

Tafelspitzsuppe | Kräuterfrittaten (A,C,G,L)

-----

Wiener Tafelspitz vom Simmentaler Rind | Wurzelgemüse | Lauch (L)  
Wiener Schnitzel vom Huhn (A,C,G) | Preiselbeerkompott (O)  
Confiertes Lachsforellenfilet aus Niederösterreich | Ofengemüse (A,C,D,G)  
Ravioli | Kräuterpesto | getrocknete Tomaten (A,C,G)

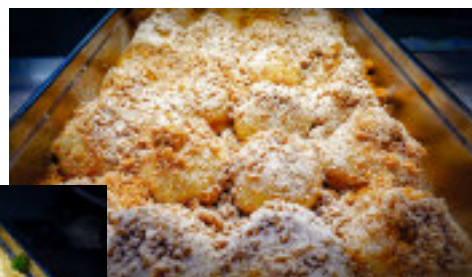
Braterdäpfel | Erbsenreis (G) | Rahmfisolen (G)

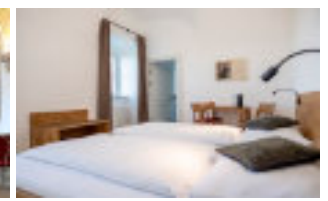
-----

Kaiserschmarren | Marillenröster (A,C,G,O)  
Mousse au chocolat | Himbeersauce (C,G)

Preisangabe pro Person

Buffet unter 50 Personen: Zuschlag von EUR 6,- pro Person





## BUFFET

### BUFFET II

€ 79 | Person

Roastbeef | Trüffeltopping | Essigzwiebel | (O)  
Büffelmozzarella | Paradeiser | Basilikum | Olivenöl (G)  
Saisonales Salatbuffet | Jour-Gebäck | Butter (A,C,G,L,O)

-----

Tafelspitzsuppe | Grießnockerl (A,C,G,L)  
Saisonale Cremesuppe | Brotcroutons (A,G,L,O)

-----

Kalbsbraten | Kräutermantel | Kalbssaft (L)  
Zitronen Huhn | Petersilie | Knoblauch | Zitrone  
Norwegisches Lachsfilet | Zucchini Tomaten Gemüse (D)  
Trüffelravioli | Tomatencreme | Peccorino (A,C,G)

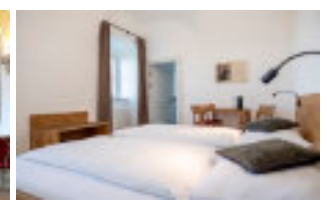
Wildreis (G) | Ofengemüse | Serviettenknödel (A,C,G) | Petersilienerdäpfel (G)

-----

Wachauer Marillenknödel | Honigbutter | Marillenröster (A,C,G,O)  
Creme Catalana (C,G)  
Topfen Creme | Erdbeeresauce (C,G)

Preisangabe pro Person  
Buffet unter 50 Personen: Zuschlag von EUR 6,- pro Person





## MENÜ

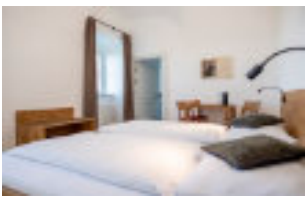
Sie wünschen sich einserviertes Menü?

Gerne kann Ihnen unser Küchenteam ein Menü nach Ihren Wünschen zusammenstellen.

### Allergen-Kennzeichnung

A	-	Gluten	H	-	Schalenfrüchte
B	-	Krebstiere	L	-	Sellerie
C	-	Eier	M	-	Senf
D	-	Fisch	N	-	Sesam
E	-	Erdnüsse	O	-	Schwefeldioxid und Sulfite
F	-	Soja	P	-	Lupine
G	-	Milch	R	-	Weichtiere





## GETRÄNKEANGEBOT

Was darfs nun sein zum Anstoßen?  
Ganz klassisch oder doch etwas mehr?

	Menge	Preis
<b>Sekt:</b>		
Cuvée Brut Hausmarke	0,75l	€ 36,00
Sekt Stift Göttweig Brut	0,75l	€ 48,00

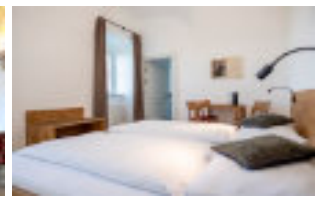
auf Wunsch mit Wachauer Marillennektar, Holundersirup oder Orangensaft

<b>Weine</b>		
Grüner Veltliner Messwein	0,75l	€ 23,00
Grüner Veltliner Furth	0,75l	€ 27,00
Riesling Furth	0,75l	€ 27,00
Chardonnay Göttweiger Berg	0,75l	€ 27,00
Rose Messwein	0,75l	€ 23,00
Zweigelt Göttweiger Berg	0,75l	€ 27,00
Pinot Noir Göttweiger Berg	0,75l	€ 27,00

<b>Alkoholfrei</b>		
Mineralwasser still & prickelnd	0,75l	€ 6,30
Wachauer Marillennektar, Aufreiter Angern	0,75l	€ 15,00
Traubensaft weiß, Klingelhuber Langenlois	1,00l	€ 14,00
Apfelsaft naturtrüb, Altenriederer Traismauer	1,00l	€ 14,00



Die Verrechnung der Getränke erfolgt nach Verbrauch.



## RAHMENPROGRAMM & IDEEN

### Klostergeschichte & Kultur

Die Göttweiger Geschichte beginnt 1083 mit der Gründung des Klosters – in den Jahrhunderten hat sich das Haus ständig verändert. Schreiten Sie – wie einst Maria Theresia oder Kaiser Napoleon – empor unter Paul Trogers gewaltigem Deckenfresko der Göttweiger Kaiserstiege und lassen Sie sich von uns durch die Epochen führen. Erfahren Sie beeindruckende Geschichten und entdecken Sie faszinierende Details in der Göttweiger Stiftskirche.

### Marille & Wein

Unser Kloster liegt erhaben auf dem Berg in der Wachauer Kulturlandschaft. Seit Jahrhunderten wird an diesem Ort gebetet und gearbeitet – unser Kulturprogramm vor Ort erzählt einige Geschichten darüber.

Themen wie die Wachauer Marille werden in Form von einer Führung und Verkostung erklärt und in verschiedensten Punkten näher gebracht.

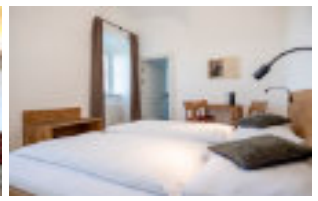
Auch der Wein hat in unserem Kloster eine lange Tradition. Gerne bieten wir Ihnen dazu eine kommentierte Weinverkostung der stiftseigenen Weine in unserem Stiftsrestaurant an.

### Himmliche Klänge in unserer Stiftskirche

Die Stiftskirche ist ganztägig und zu den Gebetszeiten unserer Mönche zugänglich. Ein besonderes Erlebnis stellt jedoch ein privates Orgelkonzert da.



So Sie daran Interesse haben, stehen wir Ihnen gerne bei der Suche nach einem passenden Kulturprogramm zur Verfügung. Dies lässt sich bestimmt in Ihr Tagungs- bzw. Rahmenprogramm einbauen.



## ÜBERNACHTEN IM STIFT GÖTTWEIG

zu Gast im Kloster – Erholung für Leib und Seele!

Das Gästehaus Stift Göttweig verfügt über 36 Nächtigungszimmer von einfachen Einzel- & Doppelzimmer bis hin zu neu gestalteten Komfort- & Wachaublickzimmern und einem Appartement.

### Alle 35 Übernachtungsmöglichkeiten im Überblick

Es stehen Ihnen 10 Doppel- bzw. Zweibettzimmer und 15 Einzelzimmer (einige davon auf zwei Betten erweiterbar) zur Verfügung. Fast alle Zimmer sind mit Dusche & WC ausgestattet.

Seit Juli 2020 stehen zusätzlich 6 Doppelzimmer Komfort, 1 Zweibettzimmer Komfort sowie 3 Doppelzimmer Wachaublick in zeitgemäßem, modernen Stil zur Verfügung.

### Frühstück im Stiftsrestaurant mit Ausblick!

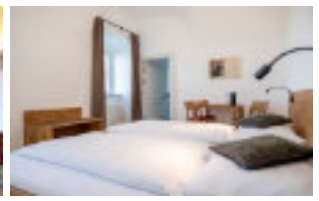
Am nächsten Morgen können Sie das Frühstück, das in der Übernachtung inkludiert ist, von 08:00 – 10:00 Uhr im Stiftsrestaurant genießen. Bei Sonnenschein öffnen wir gerne dazu unsere Panoramaterrasse mit Blick über das Donau- & Kremstal.

Unsere Zimmer können wir Ihnen nach Verfügbarkeit anbieten – daher bitte rechtzeitig reservieren!

Ihre Zimmeranfrage / Zimmerbuchung nehmen wir gerne unter  
**+43.(0)2732.85581-0** oder per Mailanfrage unter [urlaub@stiftgoettweig.at](mailto:urlaub@stiftgoettweig.at)  
entgegen!

Wir freuen uns auf Ihre Anfrage!

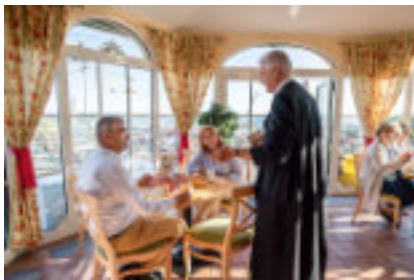


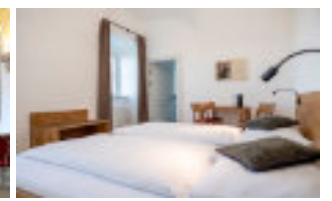


Gästezimmer im Gästehaus Stift Göttweig



Frühstück im Stiftsrestaurant Göttweig





PLATZ FÜR IHRE NOTIZEN



PLATZ FÜR IHRE NOTIZEN

## HABEN WIR SIE NEUGIERIG GEMACHT?

Gerne stehe ich Ihnen für Ihre Anfrage zur Verfügung  
& freue mich auf Ihre Kontaktaufnahme!

**Patricia Erasmus**

Firmen- & Gästeservice  
Veranstaltungs- & Vertriebservice

Mail: [event@stiftgoettweig.at](mailto:event@stiftgoettweig.at)  
Telefon: +43.(0)2732.855 81-323

Alle genannten Preise verstehen sich in Euro und inkl. der gesetzlichen MwSt.  
Diese sind bis auf weitere Ergänzungen gültig. Änderungen und Druckfehler vorbehalten.

Es gelten die Allgemeinen Geschäftsbedingungen des Benediktinerstift Göttweig,  
welche gerne auf Anfrage zugesandt oder unter [www.stiftgoettweig.at](http://www.stiftgoettweig.at) eingesehen werden können.



**Benediktinerstift  
GÖTTWEIG**